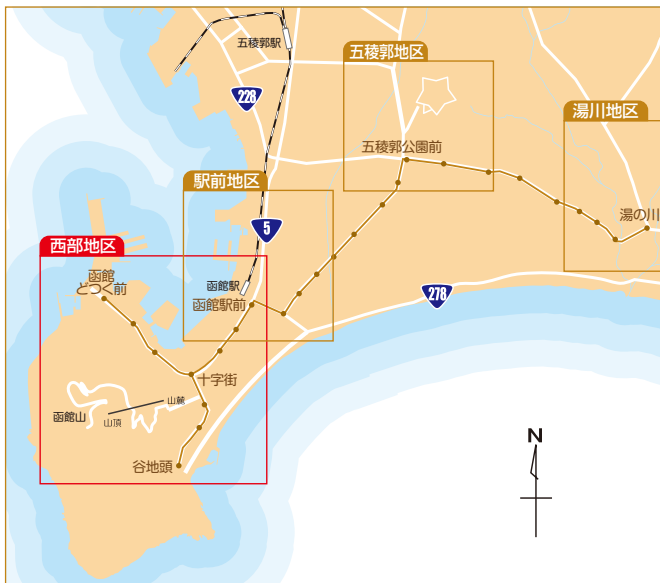


函館全体エリアマップ



西部地区



スタート地点までのアクセス

JR函館駅から1.4km(徒歩20分)
市電(函館駅前より函館どつく前行き)5分

函館 知ってる? 知ってる?

レンガのイギリス積み・フランス積み
度重なる大火による教訓から、函館では耐火性に優れたレンガが使われるようになりました。特に物品をしまい込む倉庫にレンガ造りが多いのはこのためです。このレンガの積み方には「フランス積み」と「イギリス積み」があります。フランス積みは、レンガの小口と長手を1個ずつ交互に積み重ねる積み方で、イギリス積みはレンガを小口だけの段、長手だけの段と1段おきに並べる積み方です。元町公園内旧開拓史書籍庫は、奥の方がフランス積み、後年増築された手前部分はイギリス積みで造られています。



BAYはこだて(フランス積み)



金森倉庫(イギリス積み)

函館市電路線図

湯の川～十字街間は6分間隔で運転しています。



乗車料金のお支払いには nimoca, Kitaca, Suica, など各種交通系 IC カードがご利用いただけます。

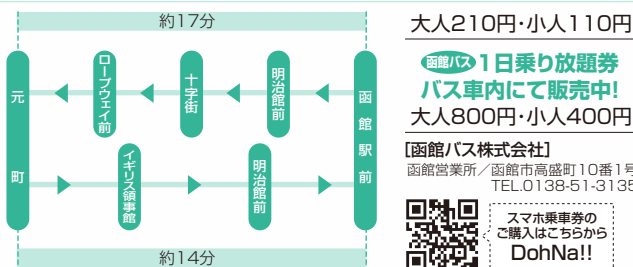
お得な! 市電1日乗車券販売中! 大人600円・小人300円
お求めは車内のほか、沿線のコンビニ、ホテルなどでどうぞ!

【函館市企業局】 函館市駒場町15番1号 TEL.0138-32-1730

<https://www.city.hakodate.hokkaido.jp/docs/2014012100939/>

ケータイから各電停の時刻表も見られる!

【元町・ベイエリア周遊号】元町観光にとっても便利な循環バス(バス停は主な停留所を記載)【元町・ベイエリア周遊号】をご利用下さい。



大人210円・小人110円

函館バス1日乗り放題券
バス車内に販売中!
大人800円・小人400円

【函館バス株式会社】
函館営業所 / 函館市高盛町10番1号
TEL.0138-51-3135

スマホ乗車券のご購入はこちらから
DohNa!!

函館市公式
観光情報サイト“はこぶら”
<https://www.hakobura.jp/>



フェスティバルタウンはこだてサイト
函館イベントガイド
HAKODATE EVENT GUIDE
<https://event.hakobura.jp/>



発行・お問合せ先



函館市観光部

〒040-8666 北海道函館市東雲町4番13号
TEL.0138-21-3383

(2021年3月発行)

まち

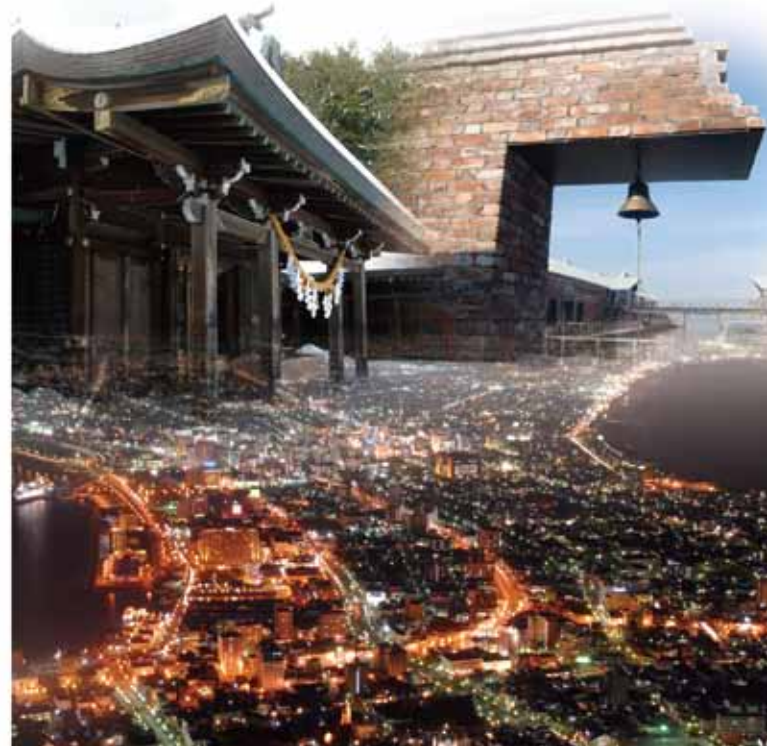
函館21 まちあるきマップ

しあわせの隠れ場所を探しに
～小さなしあわせみつけた!～

所要時間 70分 距離 2.5Km 消費カロリー 161kcal

- ・日本最古のコンクリート電柱
- ・金森赤レンガ倉庫群 (BAYはこだてイベント広場「幸せの鐘」)
- ・元町公園
- ・八幡坂
- ・函館護国神社(明治2年創建)
- ・函館山山頂

地域でつくる
小さな旅
優秀プログラム



1 日本最古のコンクリート電柱



大正12年(1923)に建立し現存する電柱では日本最古のもの。平成8年に復元された同じ形の電柱が近くにもう1本あることから夫婦電柱とも呼ばれ市民の話題にもなった。もう1本はすぐそこに!

2 金森赤レンガ倉庫群 (BAYはこだてイベント広場「幸せの鐘」)



金森倉庫の屋号の曲尺(かねじゃく)をモチーフとしたモニュメント「幸せの鐘」。明治時代に金森倉庫に使用されていたレンガを使い、金森倉庫のレンガの積み方であるイギリス積み、BAYはこだてのレンガの積み方フランス積み、2つの手法で積み上げられているので、この違いにもご注目。

3 元町公園



元町公園一帯はかつて箱館奉行所や開拓使、渡島支庁などが置かれた道南行政の中心地であった。公園の正面入口に埋められているレンガは明治時代初期に函館近郊で製造されたもので、製造年が刻印されたレンガにさざると長生きすると言われていた。



4 八幡坂



夫婦仲良く腕を組んでスキップしている「チャーミーグリーン」のCM撮影が行われた坂。仲良く腕を組んでスキップすると夫婦円満になれるとか。他にもCMやドラマの撮影が数多くあり、函館の坂の中で最も人気のある坂。

5 函館護国神社 (明治2年創建)



箱館戦争時の新政府戦没者を祀る招魂社として明治2年に創建。独身だった多くの戦没者を祀っているため、「縁結び」のお守りにご利益があると言われてています。

6 函館山山頂



函館山からの夜景には「ハート」「スキ」の文字が隠れているとか。探し出したあなたには…きっと幸せが訪れます(*^_^*)!

函館山ロープウェイ
4月25日~10月15日→始発10:00 上り最終21:50 下り最終22:00
10月16日~4月24日→始発10:00 上り最終20:50 下り最終21:00
 ※10~11月定期点検のため連休期間あり

♡の石

コース内の♡の通りを、よくよく探してみると…。足元の石畳がハート型の石かも!?♡の石は♡の通りに1つあります。小さなしあわせを見つけて下さい。

しあわせの隠れ場所を探しに ~小さなしあわせみつけた!~

所要時間 70分 距離 2.5km 消費カロリー 161kcal ※消費カロリーはおおよその目安です。



中華会館は純中国様式の建築として日本に現存する唯一の貴重な建物です。

石畳が続く坂の上には異国情緒あふれる旧函館区公会堂がみえます。

冬期間は八幡坂や基坂とともに、ライトアップされ幻想的な美しさを演出します。

観光案内のインフォメーションコーナーや市内・近郊のパンフレットコーナーがあるほか、インターネットでの情報検索も可能な施設です。

電車通り沿いや護国神社坂沿いには、古くから営業している老舗の飲食店や和菓子屋、オシャレなカフェが点在しています。

「チャチャ」とはアイヌ語で「おじいさん」を指し、おじいさんのように腰を曲げて歩くほど急な坂という意味でこの名前がついたそうです。

洋風・和風・和洋折衷の建築物が立ち並び函館らしい通りです。土産店や喫茶店なども立ち並んでいます。

観光案内のインフォメーションコーナーや市内・近郊のパンフレットコーナーがあるほか、インターネットでの情報検索も可能な施設です。

電車通り沿いや護国神社坂沿いには、古くから営業している老舗の飲食店や和菓子屋、オシャレなカフェが点在しています。