

函館23

まちあるきマップ

はこだて小路めぐり 大門・朝市編

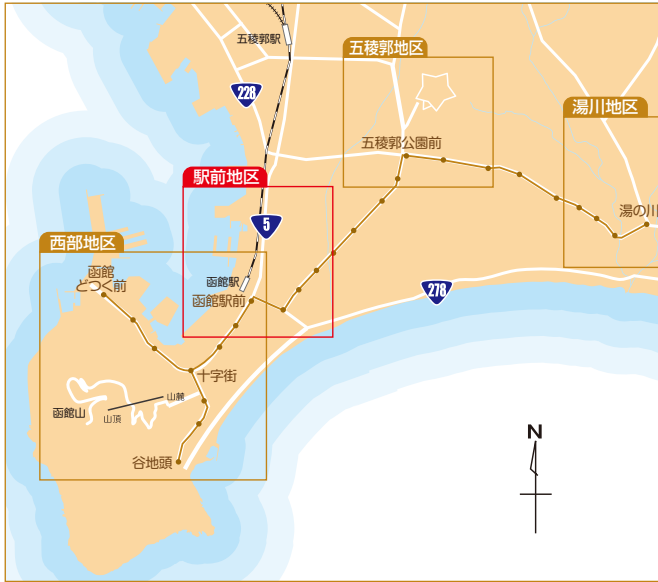
～大門界隈今昔物語～

所要時間 60分 距離 1.3Km 消費カロリー 180kcal

- ・函館朝市
- ・木村印判店
- ・三上参省堂薬局
- ・弁慶力餅三晃堂
- ・赤帽子屋
- ・久保田写真館
- ・菊水小路
- ・大門広小路
- ・京極通り
- ・大門横丁



函館全体エリアマップ



駅前地区

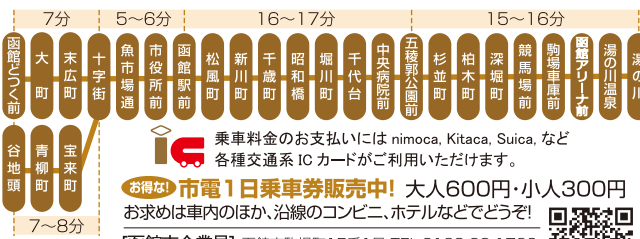


函館
知ってる？
知ってる？

川内康範 (かわうちこうはん) 1920年～2008年
大正9年2月26日、青柳町で生まれ、昭和13年、日活撮影所に入社する。次いで16年、東宝演劇部へ、やがて撮影所の脚本部へ転属となり、特撮や人形劇映画を担当する。昭和25年から35年にかけて、多くの映画の原作脚本を手がける。特に、33年に原作と脚本を手がけたテレビドラマ「月光仮面」は有名で、子ども向け番組の原作や監修も手がける。月光仮面の題名は、仏教に出てくる薬王菩薩の脇仏としてお仕えしている、日光、月光の2人の菩薩の中から月光菩薩(がっこうぼさつ)をもじってつけられている。松風町のグリーンプラザに「憎むな、殺すな、赦しましょう」と台座に刻まれ、拳銃を持った月光仮面の像がひっそりと建っている。



函館市電路線図 湯の川～十字街間は6分間隔で運転しています。

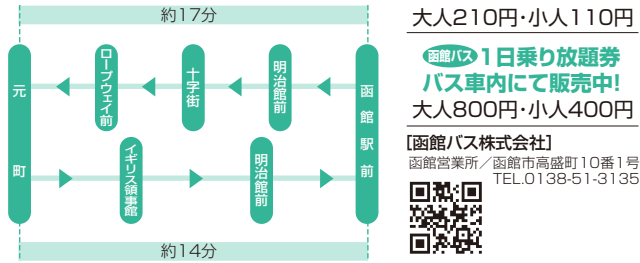


お得な！市電1日乗車券販売中! 大人600円・小人300円
お求めは車内のほか、沿線のコンビニ、ホテルなどでどうぞ！

乗車料金のお支払いには nimoca, Kitaca, Suica, など各種交通系 IC カードがご利用いただけます。

【函館市企業局】 函館市駒場町15番1号 TEL.0138-32-1730
<https://www.city.hakodate.hokkaido.jp/bunya/hakodateshiden/>
ケータイから各電停の時刻表も見られる!

【元町・ベイエリア周遊号】元町観光にとっても便利な循環バス(バス停は主な停留所を記載)【元町・ベイエリア周遊号】をご利用下さい。



函館市公式
観光情報サイト「はこぶら」
<https://www.hakobura.jp/>



フェスティバルタウンはこだてサイト
【函館市】
HAKODATE EVENT GUIDE
<https://event.hakobura.jp/>



発行・お問合せ先

函館市観光部 〒040-8666 北海道函館市東雲町4番13号
TEL.0138-21-3383

1 函館朝市



戦後に函館周辺の農家が野菜や果物を立ち売りのことから始まった。今では約250軒の店舗が軒を連ねており、海産物をはじめ野菜、果物、お菓子、珍味など函館の味覚が集まっている。

昭和15年7月28日付
函館新聞より

2 木村印判店



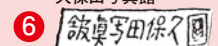
大正6年創業

4 弁慶力餅三晃堂



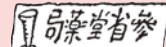
明治40年創業

6 久保田写真館



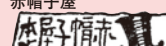
大正6年創業

3 三上参省堂薬局



大正6年創業

5 赤帽子屋



明治19年創業

提供:函館市中央図書館

7 菊水小路



松風町電停北側の小路の角に菊水と称する寿司屋があったので、昭和時代からこの小路が「菊水小路」と呼ばれている。昭和15年の函館新聞に掲載された商店街地図「漫画商店街案内」には「寿しの菊水」が記載されている。

9 京極通り



京都の盛り場京極に模して、大門大通に設けた一地区である。劇場京極座があったのでこの通りを「京極通り」といった。劇場京極座は昭和15年に函館新聞に掲載された商店街地図「漫画商店街案内」に記載されている。

8 大門広小路



昭和27年6月13日付けの函館新聞に「大門広小路に決まる」という見出しとともに「自由市場通り商興会で改称の町名を一般から募集していたが、12日午前11時大門三河屋で函新、道新、商興会立会の上、応募数2704枚中厳選の結果次の当選者が決まった。」という記事が掲載された。大正時代には萬歳館通りともいわれた。

10 大門横丁



高砂通りと大門仲通りを2つの小路で連結する大門横丁は、個性溢れる26の飲食店が集まる屋台村。平成17年10月オープンから、函館の新鮮な食材を生かした料理とあたたかい会話が魅力で、地元へ愛され続けている。

はこだて小路めぐり 大門・朝市編 ~大門界隈今昔物語~

所要時間 60分 距離 1.3km 消費カロリー 180kcal ※消費カロリーはおおよその目安です。

漫画商店街案内に掲載されているエリア



1 「函館駅前商店街—大門通り」昭和29年
函館駅前より松風町方面を写す 提供:函館市中央図書館



2 「函館東部に於ける繁昌地大門大通り(津軽要塞司令部許可)」年代不明
松風町より函館駅方面を写す 提供:函館市中央図書館

- 喫茶・休憩
- おみやげ・売店
- 食事処
- トイレ
- 多目的トイレ
- 駐車場
- バス停