

函館山ロープウェイ

Mt. HAKODATE ROPEWAY



施設情報・運行情報・ライブカメラ
イベント情報・運休に関する情報

ウェブサイト



前売チケット購入



混雑状況



〒040-0054 函館市元町19-7
TEL 0138-23-3105 (総合案内)

Mt. HAKODATE
ROPEWAY



X



Instagram



<https://334.co.jp>

3分間の空中散歩



営業時間

区分	始発	上り最終	下り最終
4月20日～9月30日	10:00	21:30	22:00
10月1日～4月19日	10:00	20:30	21:00

※15分毎（毎時00分・15分・30分・45分）に運転致します。ただし混雑時は5～10分毎に運転致します。
※ご乗車までの移動時間と発車前安全確認作業の時間が必要なことから改札は発車の1分前に終了します。
※当日の混雑状況によっては、乗車券購入待ちや、乗車待ちが発生し、ご希望の乗車時間に乗車できないこともあります。

運賃表

種別		往復	片道
普通運賃	大人(中学生以上)	1,800円	1,200円
	小人	900円	600円
団体運賃(15名様以上)	大人(中学生以上)	1,650円	1,100円
	小人	850円	550円
修学旅行	高校生	1,000円	700円
	中学生	900円	600円
	小学生	600円	400円

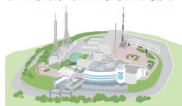
※0～2歳までは無料です。

※3歳以上の未就学児は大人1名様につき1名様無料、2名様からは小人扱いとなります。

MAP



山頂展望台施設



展望台 RF	屋上展望台
展望台 3F	ティールounge
展望台 2F	ショップ・レストラン・「山頂広場」出入口
展望台 1F	ロープウェイ乗り場・「漁火公園」出入口