

函館

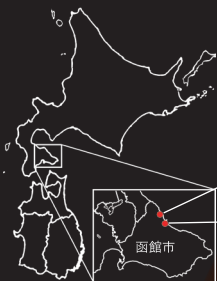
世界遺産

と 国宝

のある街

“北の縄文” 魅力発見フォトコンテスト
入賞作品

国宝 土偶



大船遺跡
縄文文化交流センター
垣ノ島遺跡



2021年、函館市の垣ノ島遺跡・大船遺跡を含む「北海道・北東北の縄文遺跡群」が世界遺産に登録されました。

縄文文化は、紀元前1万3千年から1万年以上にわたり狩猟・漁労・採集により定住生活を達成した日本特有の先史文化です。

函館市東部の太平洋に面した南茅部地域では、国宝「中空土偶」や世界遺産となった遺跡など、縄文文化に触れることができます。



車でお越しの場合

- ・JR 函館駅から約1時間
- ・函館空港から約40分
- ・新函館北斗駅から約1時間

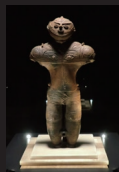
バスでお越しの場合

- ・縄文文化交流センター・垣ノ島遺跡「垣ノ島遺跡下」下車 徒歩5分
- ・大船遺跡「大船遺跡下」下車 徒歩10分

函館市縄文文化交流センター



- ・世界遺産「北海道・北東北の縄文遺跡群」ガイダンス施設
- ・道の駅「縄文ロマン南かやべ」併設



国宝
「中空土偶」
(愛称:カクウ)
常設展示

所在地 函館市臼尻町 551-1
開場時間 4月～10月 9:00～17:00
11月～3月 9:00～16:30
休館日 月曜日, 毎月最終金曜日
12月29日～1月3日
入館料 大人 300円 学生・児童 150円
駐車場 あり(無料)
TEL 0138-25-2030
施設ホームページはこちら→



史跡垣ノ島遺跡

居住域と墓域の分離を示す集落跡



- ・国内最大級の盛り土遺構
- ・窪みで残る竪穴建物跡
- ・定時解説 & 発掘体験 (4月～10月)

所在地 函館市臼尻町 416-4 (管理棟)
開場時間 4月～10月 9:00～17:00
11月～3月 9:00～16:00
入場料 無料
駐車場 あり(無料)
詳細はこちら(函館市HP)→



デジタルコンテンツ

利用料無料
無料貸出端末あり

(AR・VR / 音声案内 / 多言語対応)

あなたのスマートフォン端末で、縄文人の生活の様子や発掘現場の画像や動画を見ることができます。

アプリを入手→
(ストリートミュージアム®)
iOS/Android 対応



史跡大船遺跡

祭祀場が発達した拠点集落



- ・深さ2mをこえる竪穴建物跡や復元住居
- ・豊かな自然を実感できる「縄文の森」
- ・定時解説 (4月～10月)

所在地 函館市大船町 575-1 (管理棟)
開場時間 垣ノ島遺跡と同じ
入場料 無料
駐車場 あり(無料)
詳細はこちら(函館市HP)→

