

旧函館区公会堂撮影スポット

1階編



撮影時のお願い

- ・三脚のご利用はお控えください
- ・他のお客様に注意しながら撮影お願いします
- ・長時間、場所を占領しないようにお願いします
- ・パーテーションや結界を乗り越えるなど危険な行為はおやめください
- ・スタッフの指示に従ってください

階段
レトロな階段は
映えスポットの
ひとつ



縁側
右から撮影
左から撮影で
雰囲気が
変わります



大食堂
廊下から撮影で
窓がフレームに
早変わり

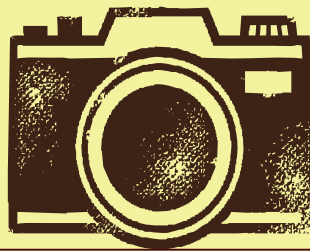


廊下
長い廊下を
収めるなら
ここ！



旧函館区公会堂撮影スポット

2階編



大広間の窓辺
隠れた撮影
スポットです！

大広間入口
大広間全部を
収めたいならここ

ステージ下
ピアノをバックに
一枚いかが？

シャンデリア下
ほのかな灯りで
表情もやさしく

バルコニー前
カーテンが
フレームの様に！

バルコニーは
映えスポットが
たくさん！

大広間側からと
バルコニーの中からでは
印象が違う一枚に

